

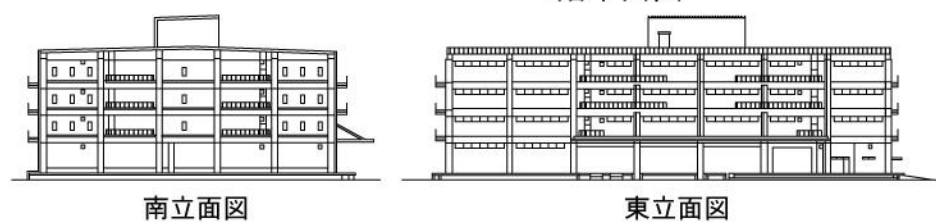
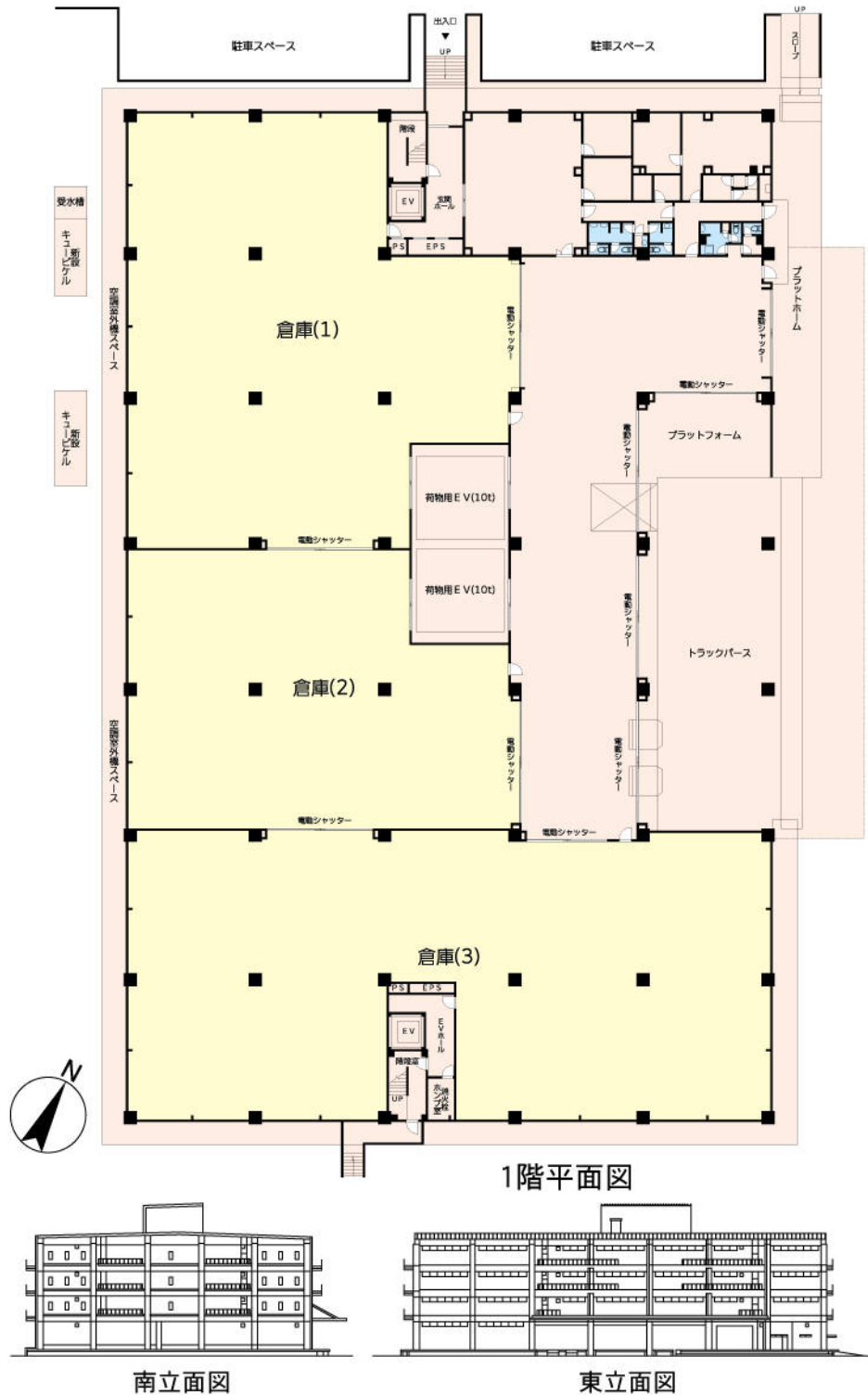
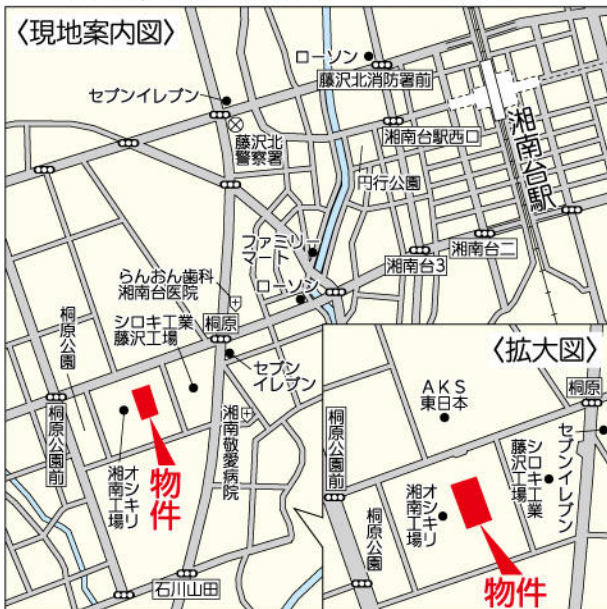
貸工場・倉庫

藤沢新第一建物

重量精密貨物の保管に最適



湘南台駅から車で5分
新湘南バイパス
「藤沢IC」より約5.7km



藤沢市桐原町4,844坪

新湘南バイパス「藤沢」IC約5.7km

《賃貸条件》

一棟貸し賃料 / $\frac{16,015.39\text{m}^2}{4,844.66\text{坪}}$ **34,639,319**円(税込)

各階フロア貸し賃料 /

4F $3,590.84\text{m}^2$ (1,086.23坪) **8,961,398**円(税込)

3F $3,590.84\text{m}^2$ (1,086.23坪) **8,961,398**円(税込)

2F $3,587.50\text{m}^2$ (1,085.22坪) **8,953,065**円(税込)

1F $2,444.71\text{m}^2$ (739.52坪) **6,101,040**円(税込)

各フロア内分割も応相談

礼金 / 1ヶ月 敷金 / 6ヶ月
仲介手数料 / 1ヶ月 契約形態 / 応相談

【物件概要】

- 所在地：神奈川県藤沢市桐原町3
- 交通：小田急江ノ島線「湘南台」駅徒歩19分
- 賃貸面積：16,015.39㎡(4,844.66坪)
- 敷地面積：81,366.9㎡(24,613.5坪)
- 用途地域：工業専用地域
- 構造規模：プレキャストプレストレストコンクリート造4階建
- 竣工日：2021年3月末
- 駐車場：有
- 現況：建築中
- 引渡日：2021年4月上旬
- 備考：貨物用EV 10t×2基・乗用EV×2基
高床/床荷重 1F:34t/㎡ 3F~4F:2t
有効天井高 1F:5.2m, 2F~3F:3.5m, 4F:4m
全館空調 帯電防止塗装済み
免震構造
営業倉庫取得可能

at home

不動産会社間専用図面

図面コード：6110828E 物件番号 14480438-3



神奈川県知事免許(2)第28494号

株式会社 **天野屋**

〒230-0051 横浜市鶴見区鶴見中央4-32-1 UNEXビル902号

TEL **045-272-8304** FAX **045-272-4500**

http://www.amanoya.co.jp 定休日：土曜日・日曜日・祝日

客付会社様へ

手数料	客付手数料負担の割合	貸主	%	100%
手数料	客付手数料配分の割合	客付	%	100%

■取引態様：媒介

■情報公開日：2020.9.26