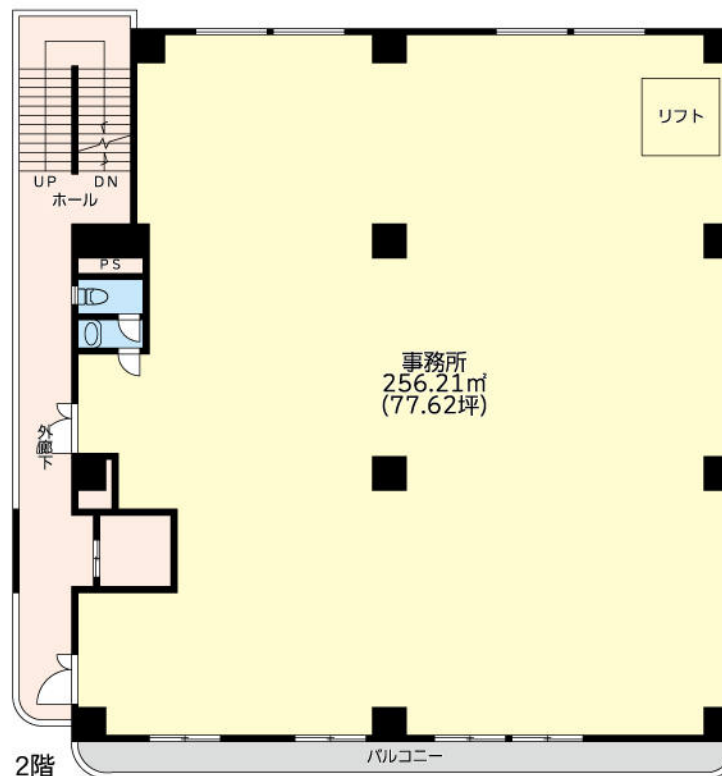
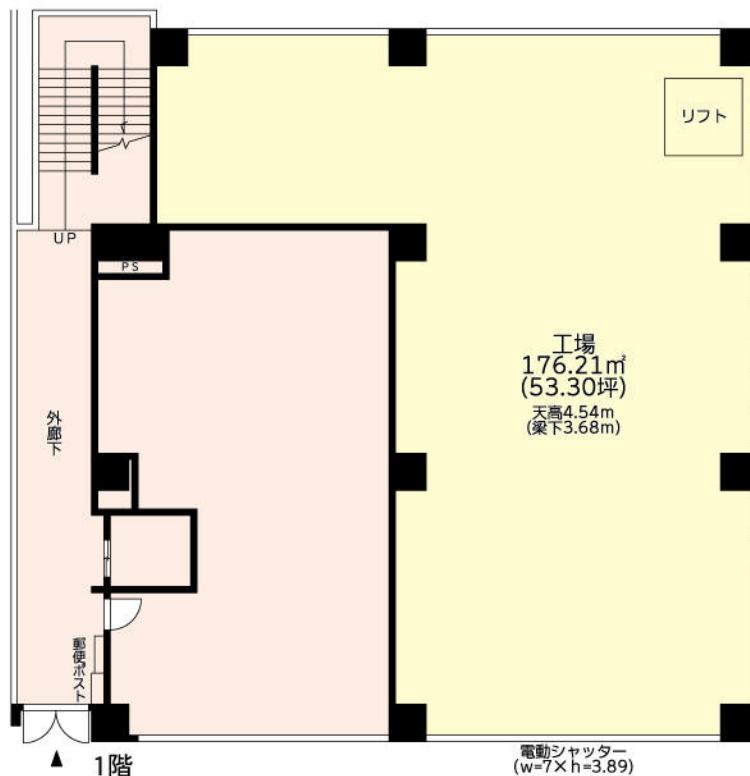




○圏央道「相模原インターチェンジ」約5.8km



貸工場・貸倉庫

橋 本

賃料 **660,000**円

礼金**1**ヶ月・敷金**3**ヶ月

物件所在地	神奈川県相模原市緑区西橋本1丁目21-4		
交通	J R 横浜線「橋本」駅徒歩15分		
建物	建物名	橋本屋ビル 1,2階	
	構造・規模	鉄筋コンクリート造陸屋根4階建	
使用部分積	1F 工場	176.21㎡(53.30坪)	
	2F 事務所	256.21㎡(77.62坪)	
築年月	平成9年2月	契約期間	3年
管理費等	なし		
土地面積		用途地域	工業地域
駐車場	あり		
現況	入居中	引渡日	2020年7月中頃
接道状況 (角地・間口)			
本体設備	リフト(500kg) 2階事務所仕様		
各戸設備			
備考	※更新料:新賃料1ヶ月分		

at home

不動産会社間専用図面

図面コード: 6110605E 物件番号 14460102-3



神奈川県知事免許(2)第28494号
株式会社 **天野屋**

〒230-0051 横浜市鶴見区鶴見中央4-32-1 UNEXビル902号
TEL **045-272-8304** FAX **045-272-4500**
http://www.amanoya.co.jp 定休日:土曜日・日曜日・祝日

客付会社様へ

A D 100%

■手数料 ■客付手数料 ■負担の割合	貸主 元付	%	100%
■手数料 ■客付手数料 ■配分の割合	借主 客付	%	100%
■取引態様:貸主			
■情報公開日:2020.6.11			