

貸店舗・倉庫・事務所

☆ J R 京浜東北線鶴見駅バス 15 分 白幡停歩 1 分



現況スケルトン
敷地内駐車場あり

《賃貸条件》

月額賃料 / **540,000** 円 (税込)

礼金 / 1ヶ月 (税込み)

敷金 / 4ヶ月 (非課税) ※現状使用の場合

契約期間 / 3年 (更新料なし)

管理費 / なし

《物件概要》

○建物名 : マルビビル

○所在地 : 横浜市鶴見区東寺尾 2 丁目 552 他

○交通 : J R 京浜東北線鶴見駅よりバス
「白幡」下車停歩 16 分

○賃貸面積 : 1F:295.66 m² (約 89.43 坪)

○用途地域 : 第二種中高層住居専用地域

○構造 : 鉄筋コンクリート造 2 階建

○築年月 : 昭和 59 年

○接道 : 角地 南側 8m・北西側 4m

○設備 : 電気・水道

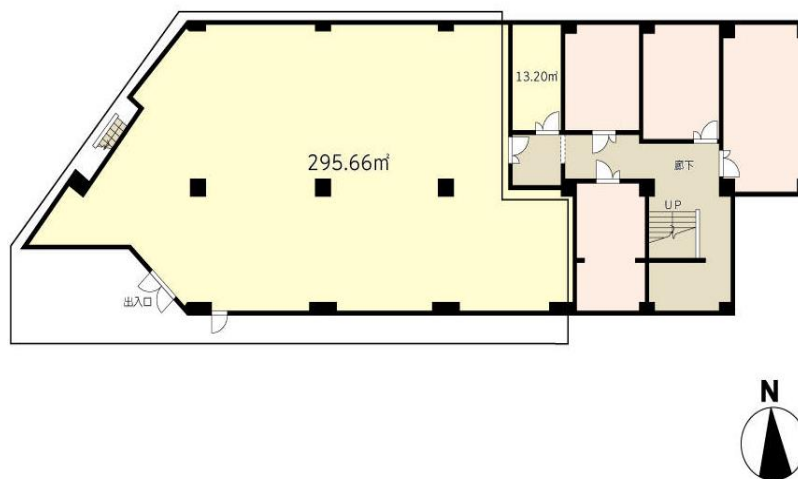
○現況 : 現空

○引渡 : 応相談

○備考 : 当社指定賃貸保証会社加入
の場合あり

現況渡し

更新料 : 新賃料の 1 ヶ月分



※敷地内に駐車場 3 台あり

※土地面積 791.1 m²

神奈川県知事免許(1)第 28494 号

〒230-0051 横浜市鶴見区鶴見中央 4-32-1 UNEXビル902号

天野屋
株式会社

TEL:045-272-8304 FAX:045-272-4500

<http://www.amanoya.co.jp> 定休日 : 土曜日・日曜日・祝日

手数料 1 か月分お支払いします。

借主 100% 客付 100%

取引態様 : 媒介